

第52回小児循環器学会総会・学術集会 特別企画

小児循環器医療に従事する人たち
の健康管理は万全か？

CVIC 心臓画像クリニック飯田橋
石川 友一

概要

小児循環器領域で仕事をされている人々、内科医、外科医、コ・メディカルは時に過酷な長時間労働に従事しなければならないことも多く、自身の健康管理がしっかりできているか？という質問に自信を持ってイエスと答えられる方は少ないのではないかと思います。

不規則な食生活・運動不足・長い緊張状態など、動脈硬化の危険因子にさらされることも多いのではないのでしょうか？

そこで、本学術集会では、CVIC心臓画像クリニック飯田橋での小児循環器学会特別心臓MRIを企画いたしました。CVICは飯田橋駅から徒歩4分に立地し、会場の東京ドームホテルからも徒歩で約13分の位置にある心臓画像専門のクリニックです。

ご自身の心臓についてなんらかの懸念を有する方を対象として、希望者を募り、学会期間中の7月5日火曜・6日水曜・7日木曜・8日金曜の予約時刻に、非造影心臓MRIをCVICで撮影、冠動脈狭窄や心肥大についてチェックをします。

その場で簡単な結果説明を受けることができます。所要時間は検査は30-40分程度ですが、説明など含め2時間程度みこんで下さい。

保険診療として心臓MRIを実施します。費用は本人負担約10,000円で、学会から3000円の補助が出ます。診断結果・冠動脈狭窄や心肥大について個人が判らない形で統計をとり、学会最終日に掲示します。万が一緊急対応が必要な状況と判明した場合は適切な医療機関が紹介されます。

定員は30件を見込んでいます。

ご希望の方は別項必要事項を記載の上、CVICに直接お申し込み下さい。締め切りは6月22日です。

演者・座長の時間と重なる場合があるかもしれませんので、ご自身で予約時刻をあらかじめご調整下さい。

Assessment of Coronary Artery Disease Using Magnetic Resonance Coronary Angiography

A National Multicenter Trial

Shingo Kato, MD,* Kakuya Kitagawa, MD,* Nanaka Ishida, MD,* Masaki Ishida, MD,*
Motonori Nagata, MD,* Yasutaka Ichikawa, MD,† Kazuhiro Katahira, MD,‡ Yuji Matsumoto, MD,§
Koji Seo, MD,|| Reiji Ochiai, MD,¶ Yasuyuki Kobayashi, MD,# Hajime Sakuma, MD*
Tsu, Matsusaka, Kumamoto, Saijyo, Utsunomiya, Kurume, and Kawasaki, Japan

Table 3 Diagnostic Accuracy of Whole-Heart Coronary MRA Compared With Radiographic Angiography **127/138 (92%)**

	n	Sensitivity	Specificity	PPV	NPV	Accuracy
Per patient	127	88 (49/56) [75–94]	72 (51/71) [60–82]	71 (49/69) [59–81]	88 (51/58) [76–95]	79 (100/127) [72–86]
Per vessel	381	83 (62/75) [72–90]	90 (276/306) [86–93]	67 (62/92) [57–77]	96 (276/289) [92–98]	89 (338/381) [86–92]
RCA	127	77 (17/22) [54–91]	90 (95/105) [83–95]	63 (17/27) [43–80]	95 (95/100) [88–98]	88 (112/127) [83–94]
LM	127	100 (6/6) [52–100]	100 (121/121) [96–100]	100 (6/6) [52–100]	100 (121/121) [96–100]	100 (127/127) [—]
LAD	127	91 (32/35) [76–98]	82 (75/92) [72–89]	65 (32/49) [50–78]	96 (75/78) [88–99]	84 (107/127) [78–91]
LCX	127	69 (11/16) [42–88]	97 (108/111) [92–99]	79 (11/14) [49–94]	96 (108/113) [90–98]	94 (119/127) [90–98]
Per segment	1,461	81 (73/90) [71–88]	98 (1,341/1,371) [97–99]	71 (73/103) [61–79]	99 (1,341/1,358) [98–99]	97 (1,414/1,461) [96–98]

Per patientで88%の陰性的中率
Per vesselで96%の陰性的中率

有意狭窄なしと判定されればそれ以上精査不要
→Screeningに適しています

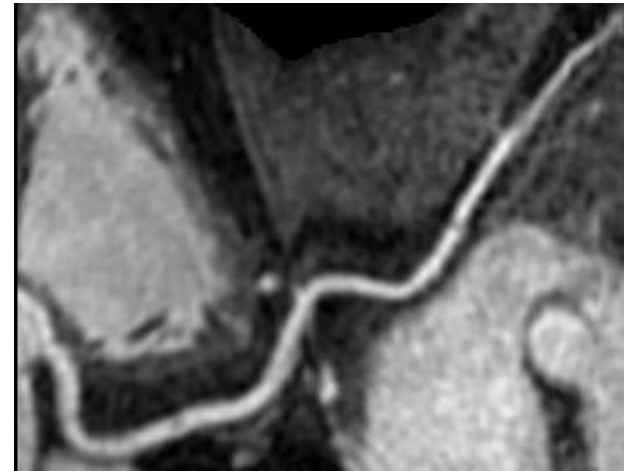
有意狭窄疑いと判定された場合、
真の有意狭窄の可能性は約70%

Whole-Heart Coronary MRA



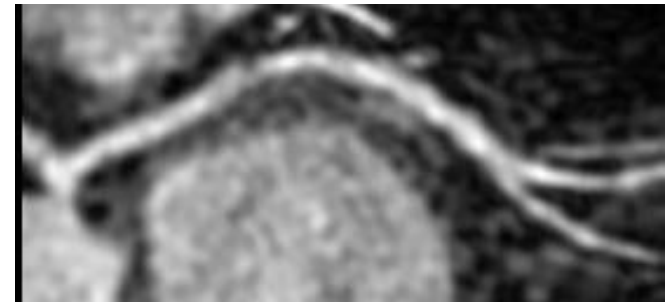
VR image

CVICでは冠動脈形態を10-15分のシーケンスで撮影できます (totalの撮影時間は30-40分)

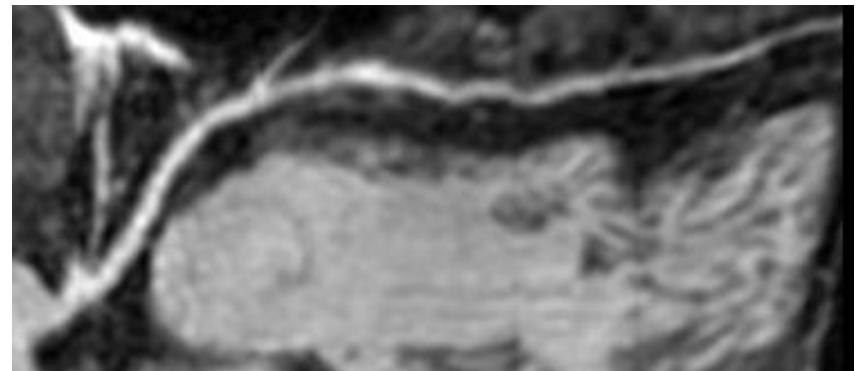


RCA

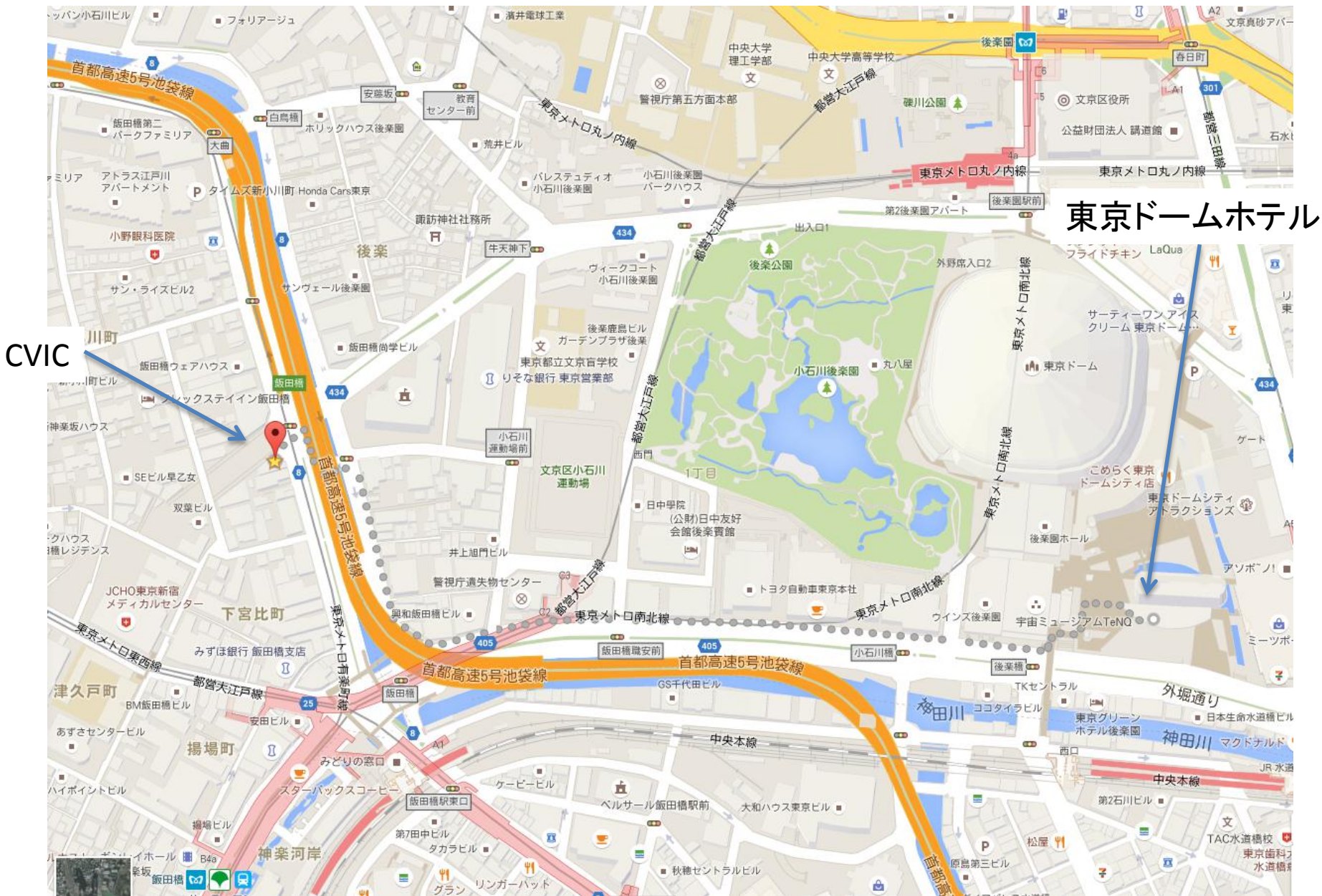
LCX



LAD



地図：CVICは東京ドームホテルから徒歩13分(1.1km)です



特別企画心臓MRI申し込みの流れ

検査まで

学会員自らCVICに申し込み(希望時刻必須)

電話・FAX・メール・専用フォーム

申し込み順に検査時間を調整します
やむを得ない事情でキャンセルされる場合は早めのご連絡をお願いします

検査以後

当日予約時間に受診、検査施行・結果説明

学会参加証・保険証お持ち下さい→CVICで補助分を
差し引いて精算

結果報告を当人勤務病院へ郵送・学会で集計掲示、値
引き分を学会事務局と精算